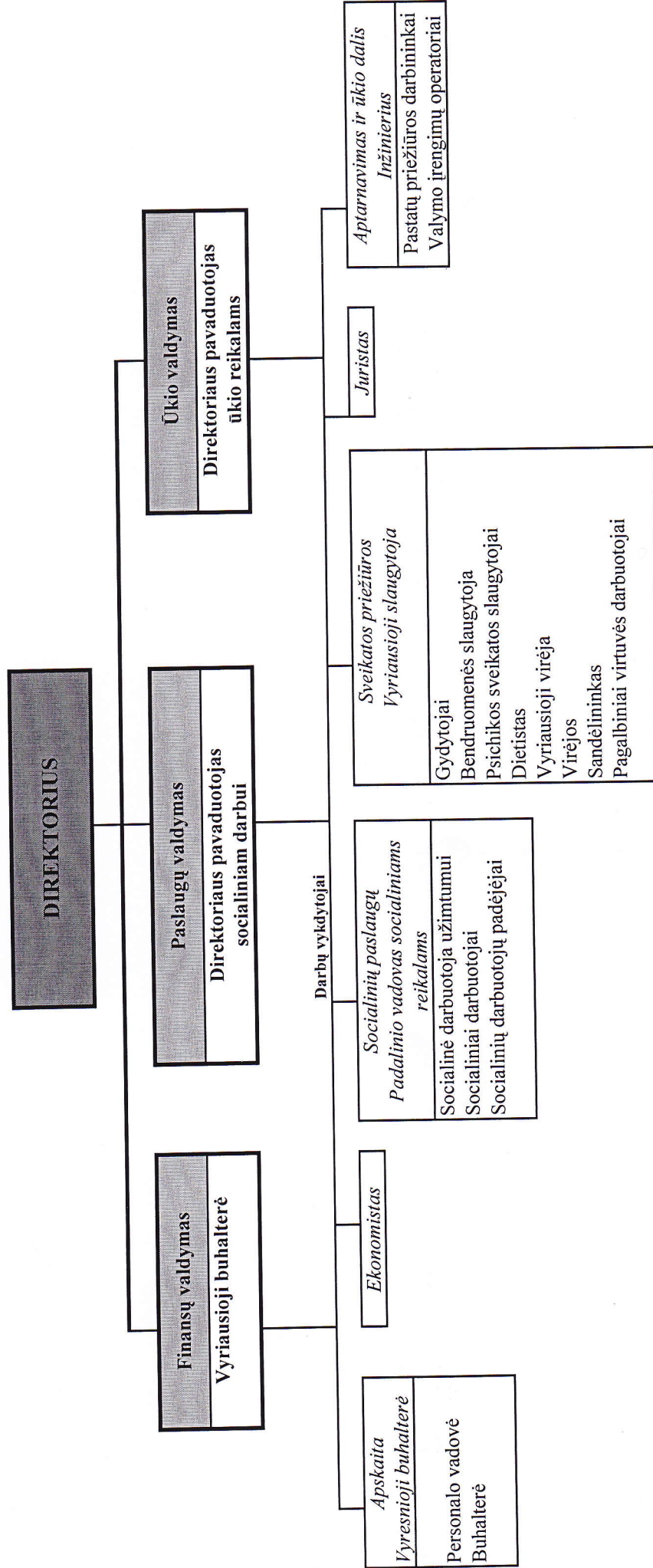


PATVIRTINTA

Aknystos socialinės globos namų direktoriaus
2011-11-24 L. įsakymu Nr. (1.2-1) -...*64*

AKNYSTOS SOCIALINĖS GLOBOS NAMŲ VALDYMO STRUKTŪRA

(įsigalioja nuo 2012-01-01)



Linijinė-funkcinė struktūra – tai tokia struktūra, kurioje priimant sprendimus taikoma funkcinio valdymo, o įgyvendinant tuos sprendimus-linijinė valdymo struktūra:

Aukščiausio lygio vadovas - Aknystos socialinės globos namų direktorius sprendimus priima pasitaręs su žemesnio lygio funkciniais vadovais, šiuo atveju direktoriaus pavaduotoju socialiniam darbui, direktoriaus pavaduotoju ūkio reikalams ir/ar vyriausiąja buhalterė, šie savo ruožtu pateikia dabų vykdytojams vykdyti darbus, o nurodymus perduoda ir ataskaitas priima, taikydamas linijinę valdymo struktūrą.