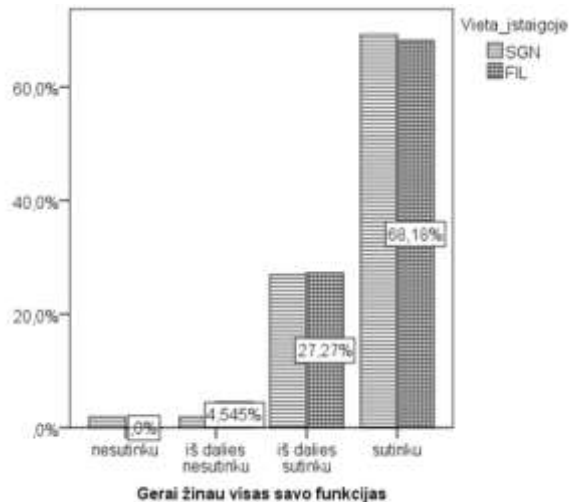
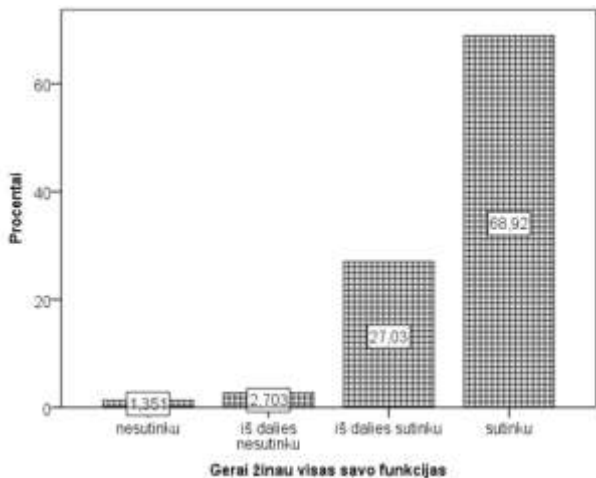


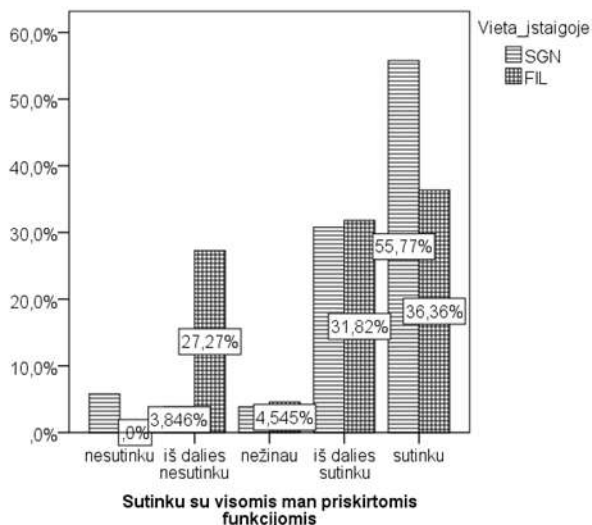
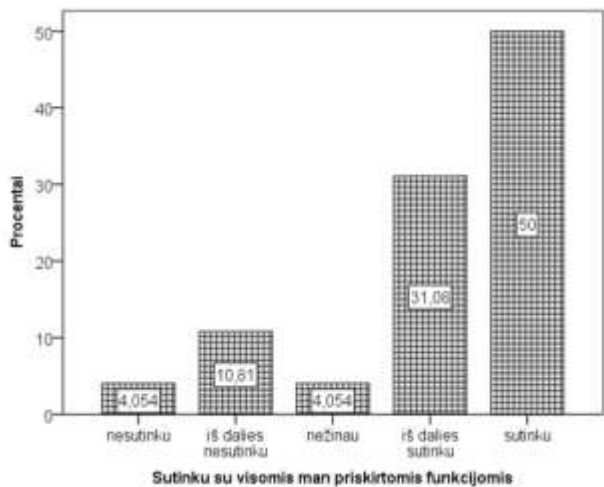
Aknystos socialinės globos namų darbuotojų apklausa

Bendri rezultatai	Rezultatai pagal Centrinį pad. ir filialus																									
<p>1 pav.</p> <p><b>Aš jaučiuosi Globos namų dalimi</b></p> <table border="1"> <tr><th>Kategorija</th><th>Procentai</th></tr> <tr><td>iš dalies nesutinku</td><td>2,703</td></tr> <tr><td>nežinau</td><td>10,81</td></tr> <tr><td>iš dalies sutinku</td><td>37,84</td></tr> <tr><td>sutinku</td><td>48,85</td></tr> </table>	Kategorija	Procentai	iš dalies nesutinku	2,703	nežinau	10,81	iš dalies sutinku	37,84	sutinku	48,85	<p><b>Aš jaučiuosi Globos namų dalimi</b></p> <table border="1"> <tr><th>Kategorija</th><th>SGN (%)</th><th>FIL (%)</th></tr> <tr><td>iš dalies nesutinku</td><td>0,0%</td><td>0,0%</td></tr> <tr><td>nežinau</td><td>9,091%</td><td>9,091%</td></tr> <tr><td>iš dalies sutinku</td><td>40,38%</td><td>31,82%</td></tr> <tr><td>sutinku</td><td>44,23%</td><td>59,09%</td></tr> </table>	Kategorija	SGN (%)	FIL (%)	iš dalies nesutinku	0,0%	0,0%	nežinau	9,091%	9,091%	iš dalies sutinku	40,38%	31,82%	sutinku	44,23%	59,09%
Kategorija	Procentai																									
iš dalies nesutinku	2,703																									
nežinau	10,81																									
iš dalies sutinku	37,84																									
sutinku	48,85																									
Kategorija	SGN (%)	FIL (%)																								
iš dalies nesutinku	0,0%	0,0%																								
nežinau	9,091%	9,091%																								
iš dalies sutinku	40,38%	31,82%																								
sutinku	44,23%	59,09%																								
<p>2 pav.</p> <p><b>Man rūpi problemos su kuriomis susiduria Globos namai</b></p> <table border="1"> <tr><th>Kategorija</th><th>Procentai</th></tr> <tr><td>iš dalies nesutinku</td><td>2,703</td></tr> <tr><td>nežinau</td><td>5,405</td></tr> <tr><td>iš dalies sutinku</td><td>32,43</td></tr> <tr><td>sutinku</td><td>59,48</td></tr> </table>	Kategorija	Procentai	iš dalies nesutinku	2,703	nežinau	5,405	iš dalies sutinku	32,43	sutinku	59,48	<p><b>Man rūpi problemos su kuriomis susiduria Globos namai</b></p> <table border="1"> <tr><th>Kategorija</th><th>SGN (%)</th><th>FIL (%)</th></tr> <tr><td>iš dalies nesutinku</td><td>0,0%</td><td>0,0%</td></tr> <tr><td>nežinau</td><td>4,545%</td><td>4,545%</td></tr> <tr><td>iš dalies sutinku</td><td>38,46%</td><td>18,18%</td></tr> <tr><td>sutinku</td><td>51,92%</td><td>77,27%</td></tr> </table>	Kategorija	SGN (%)	FIL (%)	iš dalies nesutinku	0,0%	0,0%	nežinau	4,545%	4,545%	iš dalies sutinku	38,46%	18,18%	sutinku	51,92%	77,27%
Kategorija	Procentai																									
iš dalies nesutinku	2,703																									
nežinau	5,405																									
iš dalies sutinku	32,43																									
sutinku	59,48																									
Kategorija	SGN (%)	FIL (%)																								
iš dalies nesutinku	0,0%	0,0%																								
nežinau	4,545%	4,545%																								
iš dalies sutinku	38,46%	18,18%																								
sutinku	51,92%	77,27%																								
<p>3 pav.</p> <p><b>Globos namuose užtikrinamos galimybės kelti kvalifikaciją, mokyti</b></p> <table border="1"> <tr><th>Kategorija</th><th>Procentai</th></tr> <tr><td>nežinau</td><td>2,703</td></tr> <tr><td>iš dalies sutinku</td><td>14,86</td></tr> <tr><td>sutinku</td><td>82,43</td></tr> </table>	Kategorija	Procentai	nežinau	2,703	iš dalies sutinku	14,86	sutinku	82,43	<p><b>Globos namuose užtikrinamos galimybės kelti kvalifikaciją, mokyti</b></p> <table border="1"> <tr><th>Kategorija</th><th>SGN (%)</th><th>FIL (%)</th></tr> <tr><td>nežinau</td><td>4,545%</td><td>4,545%</td></tr> <tr><td>iš dalies sutinku</td><td>17,31%</td><td>9,091%</td></tr> <tr><td>sutinku</td><td>86,36%</td><td>86,36%</td></tr> </table>	Kategorija	SGN (%)	FIL (%)	nežinau	4,545%	4,545%	iš dalies sutinku	17,31%	9,091%	sutinku	86,36%	86,36%					
Kategorija	Procentai																									
nežinau	2,703																									
iš dalies sutinku	14,86																									
sutinku	82,43																									
Kategorija	SGN (%)	FIL (%)																								
nežinau	4,545%	4,545%																								
iš dalies sutinku	17,31%	9,091%																								
sutinku	86,36%	86,36%																								

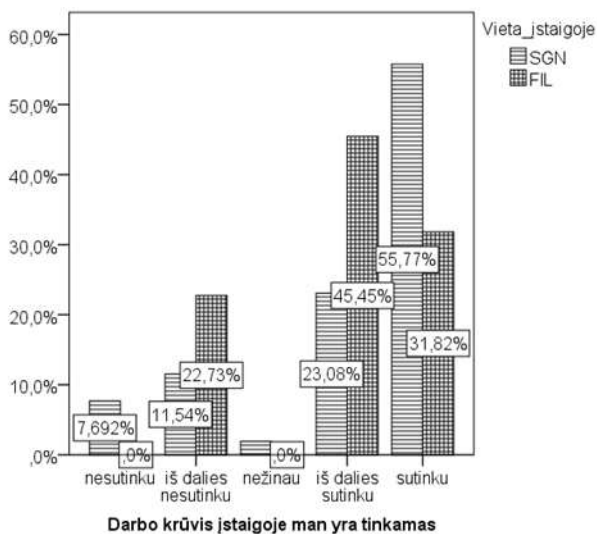
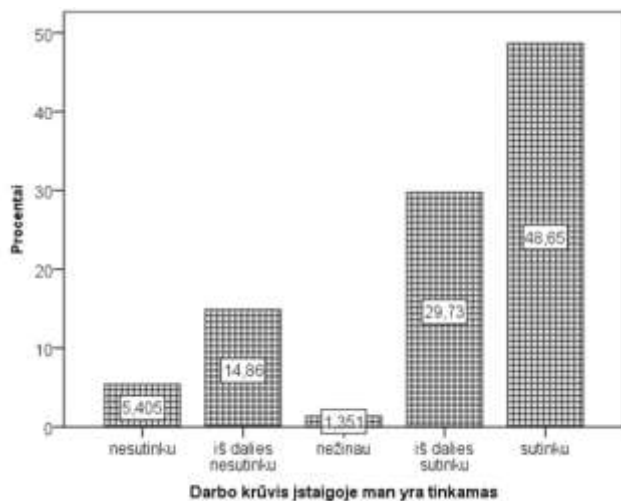
4 pav.



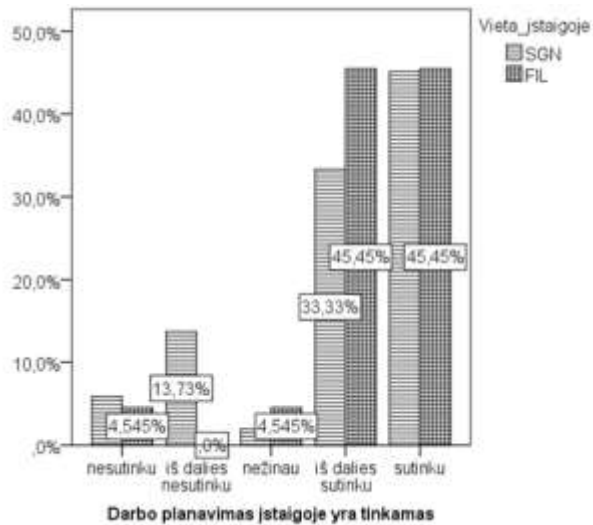
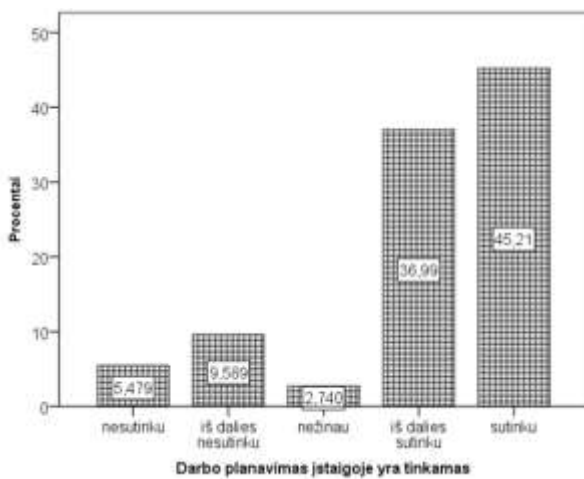
5 pav.



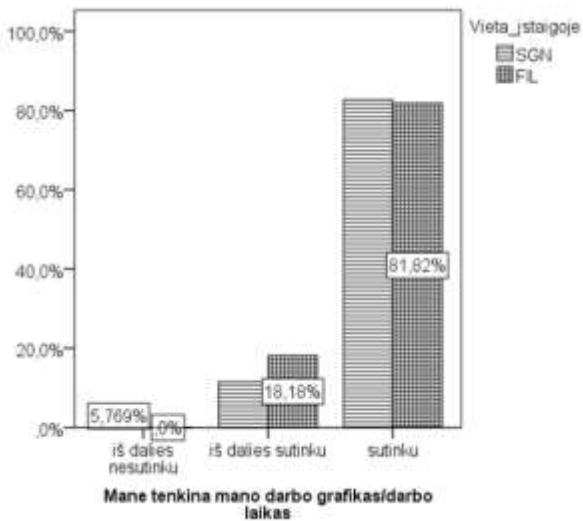
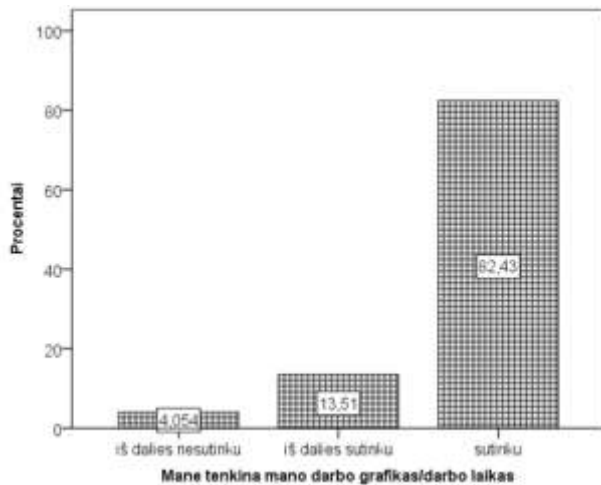
6 pav.



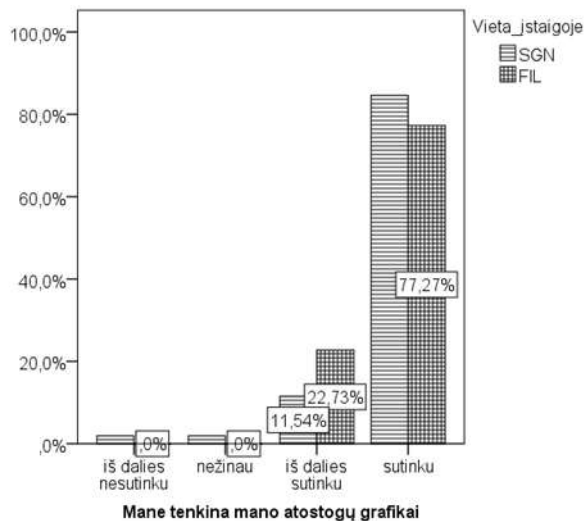
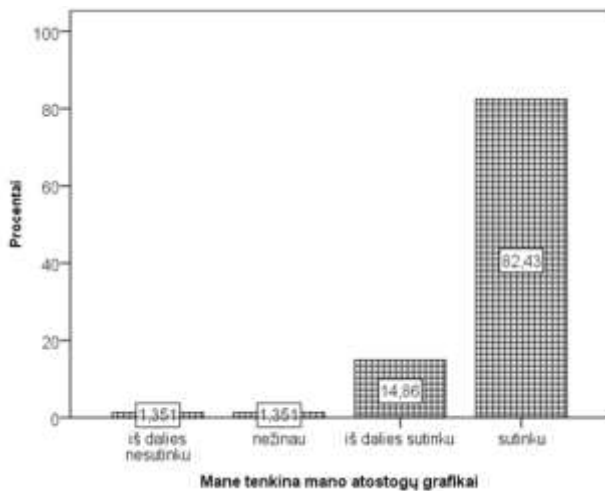
7 pav.



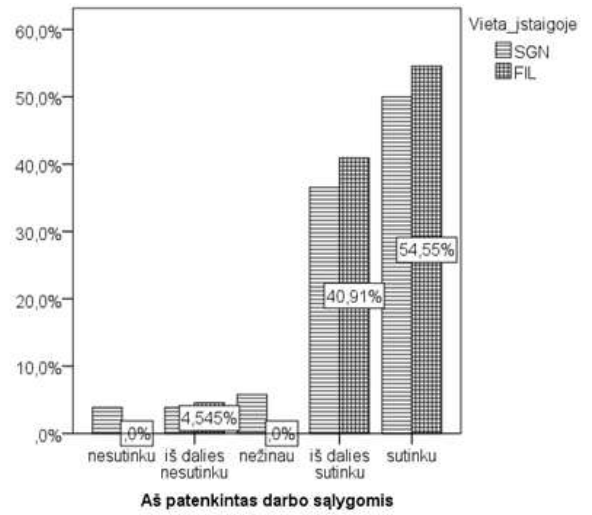
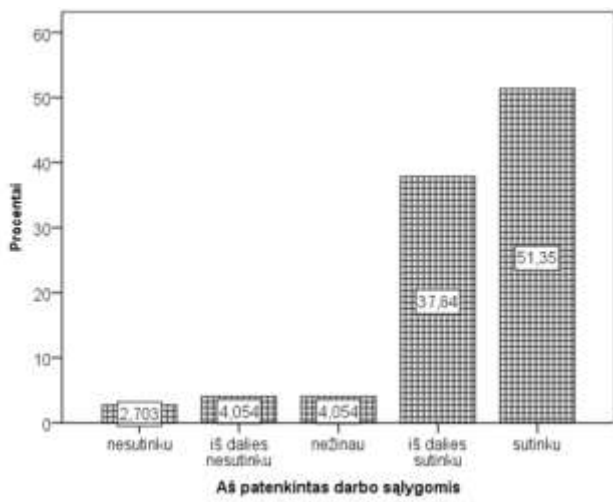
8 pav.



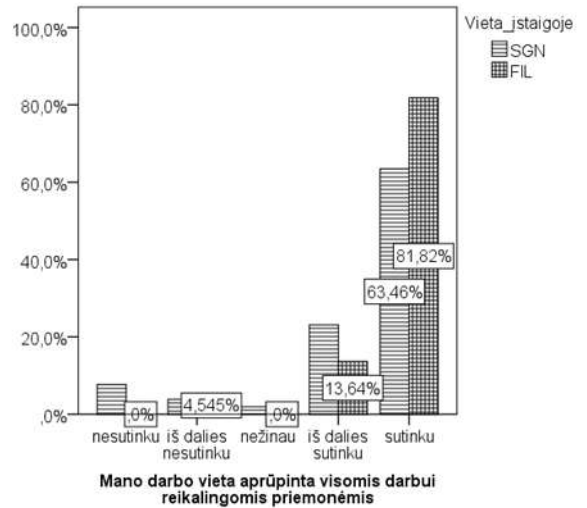
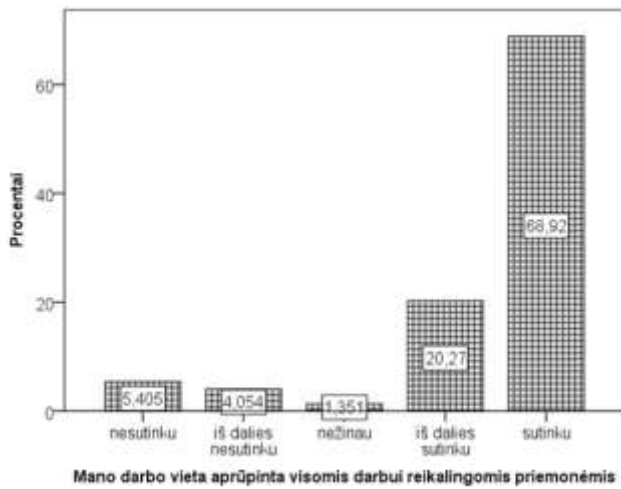
9 pav.



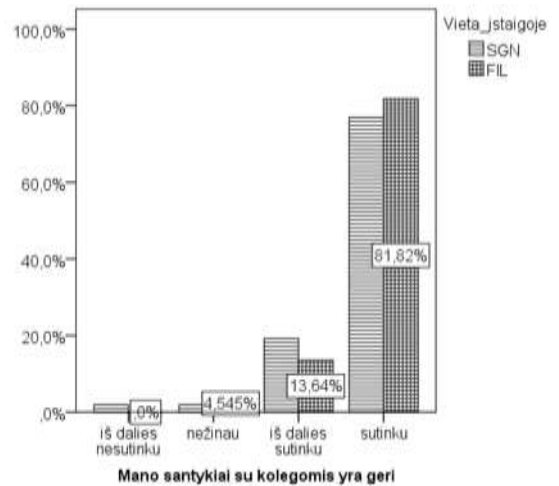
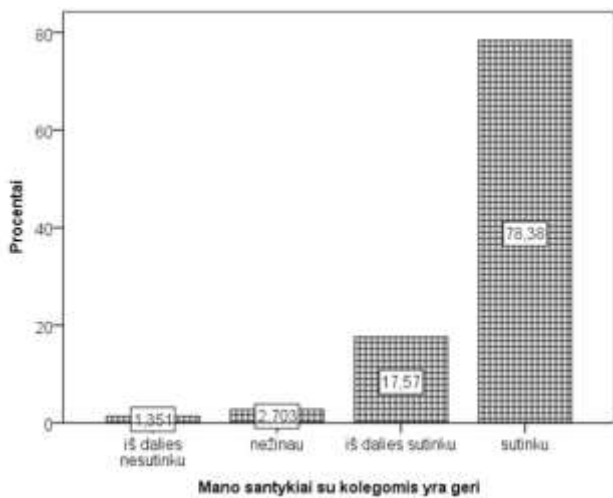
10 pav.



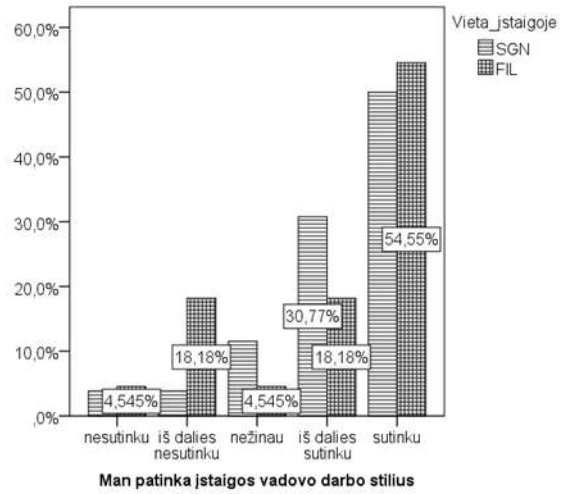
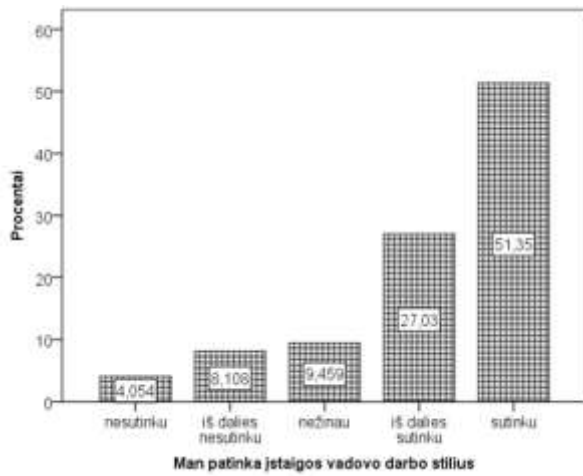
11 pav.



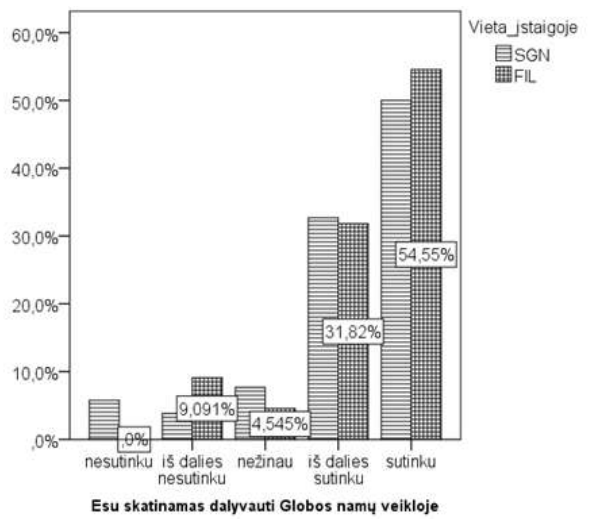
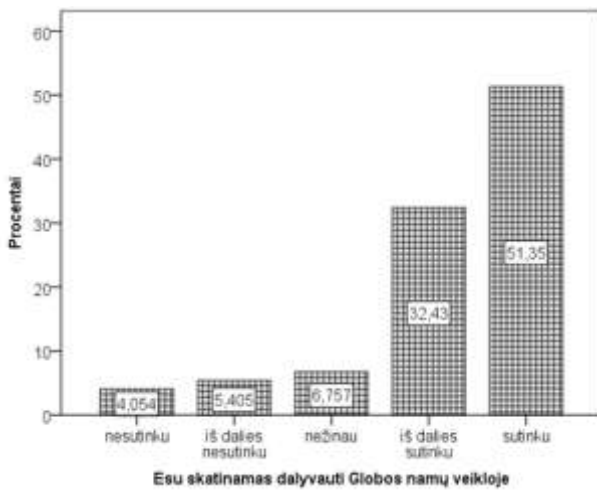
12 pav.



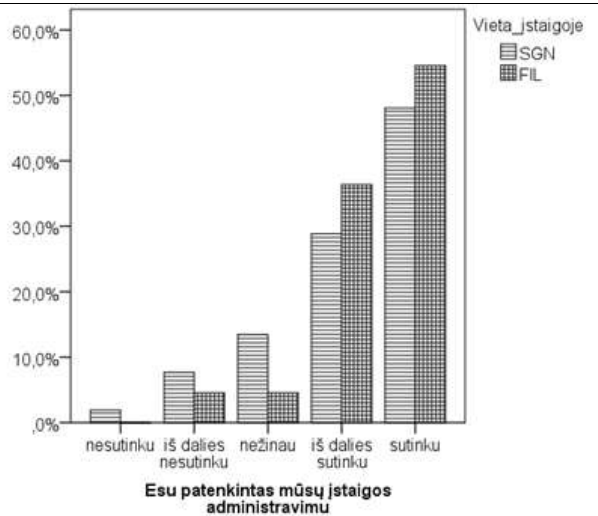
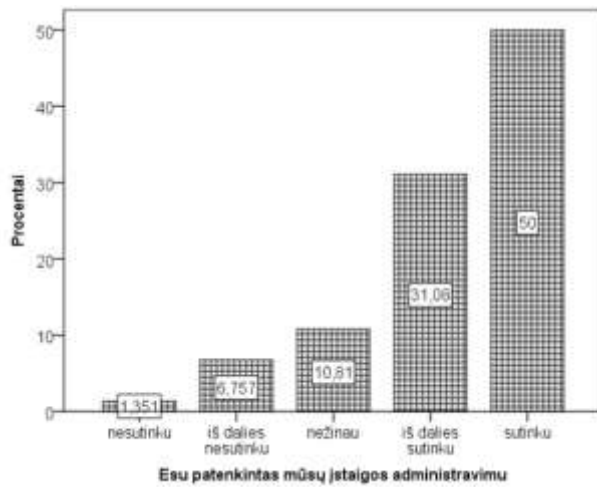
13 pav.



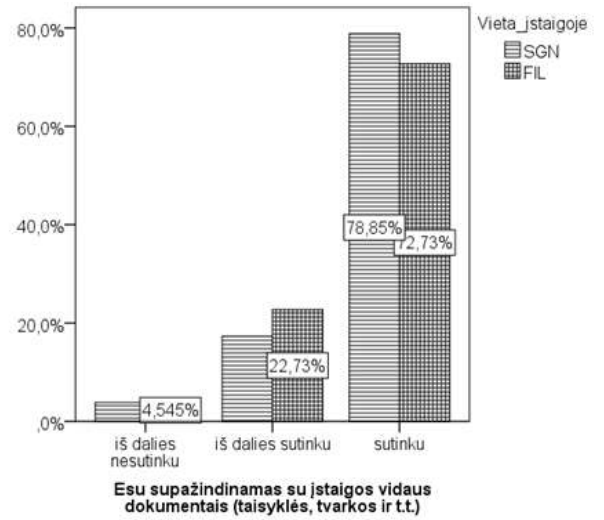
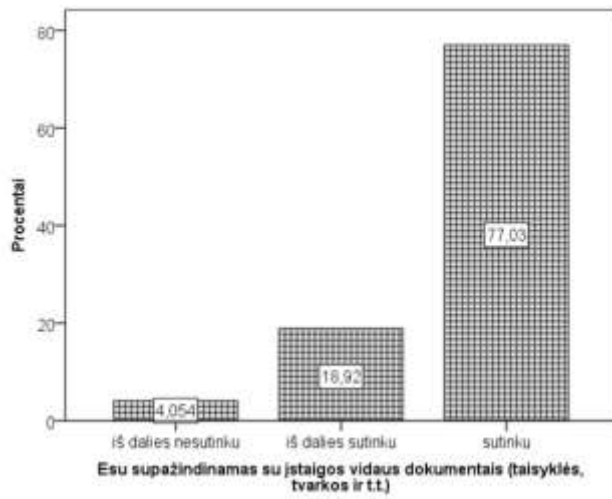
14 pav.



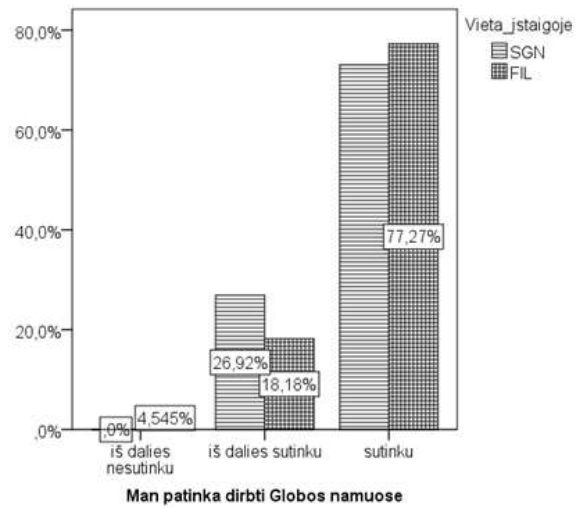
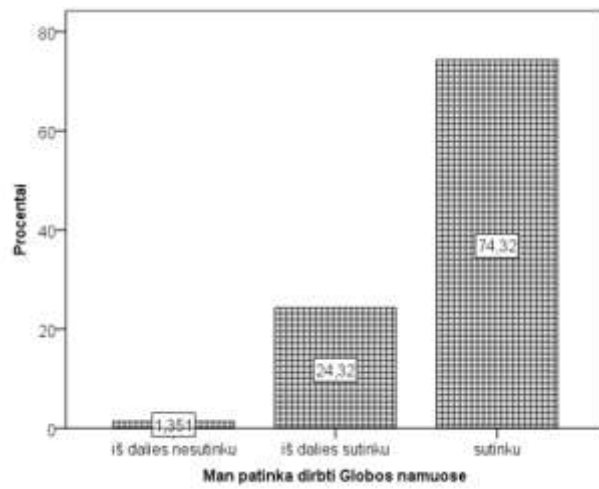
15 pav.



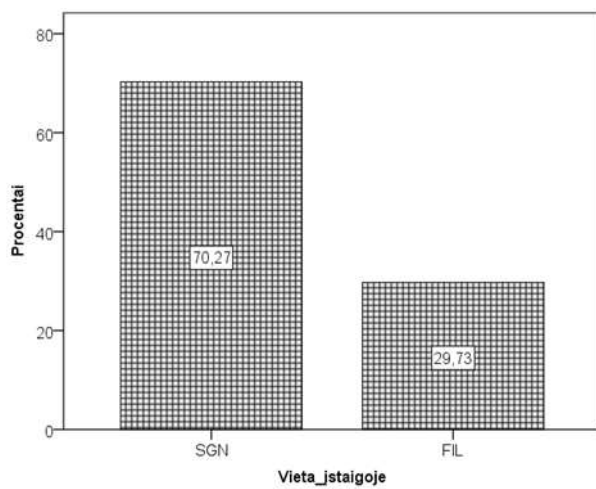
16 pav.

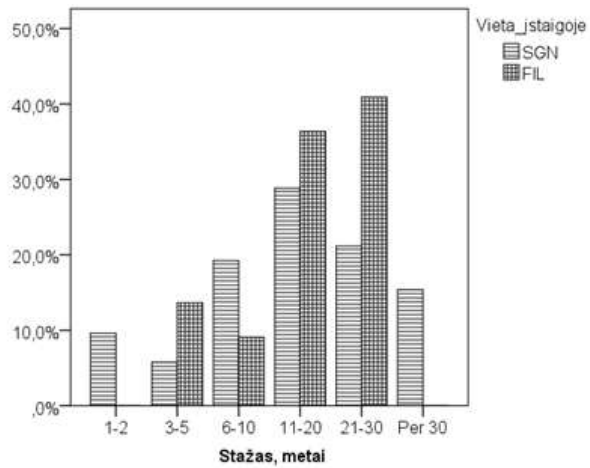


17 pav.



18 pav.





**Komentarai** (minimaliai redaguota gramatika):

1. Didelis darbo krūvis, nėra su kuo dezinfekuotis.
2. Įtempta atmosfera, trūksta bendradarbiavimo.
3. Mažas dėmesys darbuotojų darbo sąlygom.
4. Neapmokamas papildomas darbas, silpnas bendradarbiavimas.
5. Trūksta bendradarbiavimo.
6. Trūksta pagarbos iš vadovų.
7. Vadovų nesiskaitymas su darbuotojais.

Viskas gerai